

# RUTH

## N°1 Introduction

César Franck

♩=84

**3** A Tempo **3** A Tempo **2** poco rall. A Tempo **2** poco rall. A Tempo **18**

1-3 5-7 9-10 13-14 17-34

35 **2** **A** **21**

36-37 *mf* *cresc.* *f* 42-62

63 *mf* *cresc.* *dim.* < >

**23** 71-93 *p* *pp* *cresc.* *sf*

102 **B** **20**

*sf sf ff* < < *fff* *dim.* 109-128

Poco rall. A tempo **4** Rall. **2** A tempo **6**

129-130 131-134 135-136 137-142

## N°2 Chœur de Moabites

Quasi andante ♩=69 à 2

**34** **8**

1-34 *p* 43-50

51 **68**

*pp cresc. ff dim.* 59-126

127 **C** *ff*

135 **4**

*ff ff dim.* 143-146

Rall. **4** Rall. **6**

147–150 151–156

## N°3 Trio

*I* Lento non troppo Tempo Mesuré ♩=84 Un peu plus lent ♩=92

**3** **9** **23**

*p* 5–7 8–16 *mf* *pp* *p* *pp* 23–45

Poco rall. A tempo Poco rall A tempo Poco rall A tempo Poco rall A tempo accel.

**2** **43** **3** **2** **4** **2** **2** **8**

46–47 48–90 91–93 94–95 96–99 100–101 102–103 104–111

Rall. e dim. Lento Rall.

**2** **8** **3**

112–113 114–121 122–124

## N°4 Marche et chœur

Allegretto ♩=100

**28** **6**

1–28 *p* 33–38

39 Poco rit. A tempo Poco rit. A tempo Poco rit. A tempo

**7** **7** **9**

40–46 48–54 56–64

65 **E**

*pp* *cresc.*

75 **30**

*fff* *dim.* 83–112

113 Lento **2** enchaînez ...

*p* *f* *pp* 117–118

## N°5 Strophes

1 Andante  $\text{♩}=63$  10 Poco rall. A tempo 15 Poco rall. A tempo 5

2-11 13-27 29-33

Pressez un peu Rall. **F** A tempo 10 Poco rall. tempo 3 Rall. A tempo 3 rall. 2

34-43 46-55 57-59 62-64 65-66

## N°6 Récitatif et air

Animé  $\text{♩}=168$  3 3 Largement 8 Animé 3 Moderato  $\text{♩}=96$  6

1-3 5-7 9-16 17-19 21-26

27 Assez lent  $\text{♩}=76$  14

30-43

Moderato  $\text{♩}=96$  12 5 30

44-55 *mf* *ff* > 58-62 *dim.* *p* 66-95

96 5 13

98-102 *mf* *dim.* *p* 106-118

119 *mf* *ff*

## N°7 Chœur

Mouv't de marche  $\text{♩}=100$  TACET

1-60

## N°8 Chœur et strophes

Andante con moto  $\text{♩}=96$  19

1-19 *pp*

24 3 6

25-27 *pp* 30-35

36 G

*p* *pp*

44 *cresc poco a poco* *ff*

51

59 *ff*

66 *Rit.* *A tempo*

73 *Rit.* *A tempo* *Plus lent*  $\text{♩} = 72$

*Rall.* *A tempo* *Rall.* *Tempo I°*

6 *81-86* *9* *88-96* *p* *ff*

103 H *ff*

110 *Rit.* *A tempo*

117

124 *Molto rit.* *A tempo* *Rit.* *Fin 1° partie*



169  
*cresc.* *ff*

181

194  
*mf*

206 **En animant peu à peu**  
*ff*

216  
*ff* *dim.* *mf* *cresc.*

**En animant beaucoup jusqu'à la fin**  
 226  
*ff* *ff* 234-235

238  

 240-241 246-247 252-253

256

265

Hautbois  
N°10 Récitatif et duo

7

Récit. **Allegretto non troppo**  $\text{♩}=104$  **Récit.** **Andantino**  $\text{♩}=96$

4 8 6 45

1-4 5-12 13-18 19-63

64 **Rit.** **A tempo** 8

66-69  $f < fff$  74-81

82 **Rit.** **A tempo** 18

$ff$   $f$  86-103

Suivez **A tempo**

6 104-109  $p$   $f$

113  $f$   $p$  118-120

N° 11 Le chant du crépuscule

**Maestoso**  $\text{♩}=76$  13

1-13  $mf$  *cresc.*  $ff$

21  $ff$   $ff$   $ff$  29-36 8

**Poco rall. A tempo** 2 7 2

37-38 39-45  $p$  51-52

53 **Poco rall.** **A tempo** 4

54-57  $f$

60 **L** 3 4 **A tempo**

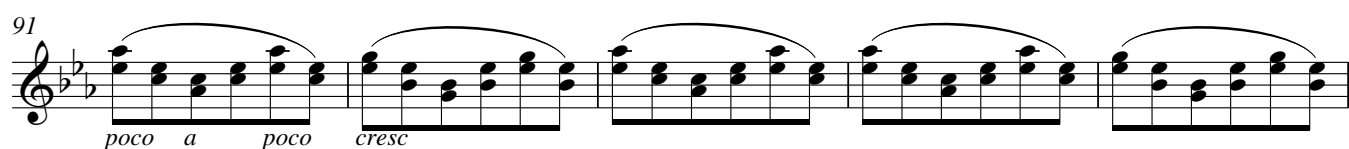
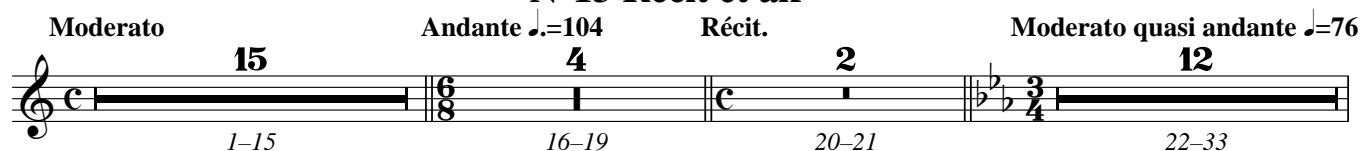
63-65 66-69



Andante ♩=104

## 3e partie - N° 12 Récit et duo

TACET

N°13 <sup>1-159</sup>Récit et air



96 *Elargissez* *Lent* *Molto rall.*

*f* *dim.* *pp* 100-103 104-106

## N°14 Strophes et chœur

*Allegro* ♩=116

1-25 *mf* *cresc.* *ff*

36 **N**

44-45 *p* 47-53

*Poco rall. A tempo*

54-56 57-67 *ff* 75-76 *p* 78-84

*Poco rall. A tempo* **O**

85-87 88-98 *ff* *ff*

108 *Poco rall.* *A tempo*

*pp* 114-119 *ff* 123-124 *p*

128 *Poco rall.*

135-141 142-144

## N°15 Conclusion prophétique

*Maestoso* ♩=66

1-4 *ff* 8-14

15 1°

*p* *ff* 23-27

30

*ff* *cresc.* *p* *ff*

37

*ff p ff* *ff p ff* *p*

44

*ffp* *ffp* *ff*

54

Même mouvement

63

*ff*

74

*p*

85

*ff*

96

*p* *molto cresc* *ff*

105

En élargissant

3 3 3 3 3 3 3 3 3